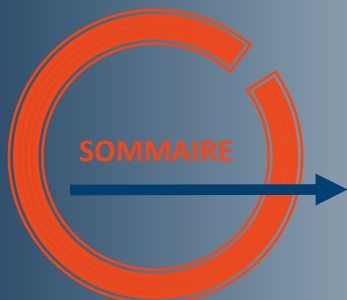


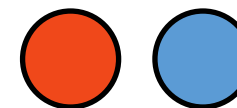
PROJET ASSOCIATIF



AGIR POUR ET AVEC LES FAMILLES



Mot de la Présidente	Page 1
Nos fondements	Page 2
Nos valeurs	Page 3
Notre projet et nos actions	Page 4
Notre management	Page 5
Notre développement associatif	Page 6
Notre démarche qualité	Page 7
Nos services aux associations	Page 8
Nos services aux familles	Page 9
Notre engagement dans la responsabilité sociale des organisations	Page 11



Le mot de la Présidente



Mesdames, Messieurs,

Le 1er projet associatif a été rédigé en 2015. Celui-ci a permis de travailler les valeurs, les fondements, et la feuille de route pour asseoir une politique familiale de l'association dans le paysage Corrèzien.

Le second projet confirme ces axes et s'enrichit d'objectifs de développement. Il a été l'occasion de nouveaux temps de réflexions et d'échanges entre les administrateurs qui représentent les associations familiales adhérentes à l'Udaf.

Il doit permettre de répondre aux préoccupations de notre UDAF :

Comment répondre au mieux aux besoins des familles ?

Comment anticiper les nouveaux besoins des familles face à l'évolution de la société ?
Comment les représenter et les défendre le plus efficacement possible ?

Comment soutenir les bénévoles qui œuvrent au quotidien ?

Comment faire connaître le réseau et ce qu'il défend ?

L'Udaf porte des valeurs que nous avons souhaité renouveler dans ce projet qui sera la ligne directrice de l'Udaf de la Corrèze pour les quatre années à venir.

Le projet associatif de l'UDAF fait référence à toutes les actions que nous souhaitons mener au cours des prochaines années. Il donne les orientations politiques souhaitées par le Conseil d'Administration qui serviront ensuite de cadre à la mise en œuvre des projets de services.

De plus, consciente de sa responsabilité sociale et environnementale, l'association s'est engagée dans une démarche RSO (Responsabilité Sociale des Organisations). Outre l'impact environnemental, cette volonté se traduit aussi en terme d'accueil du public éloigné de l'emploi et d'équilibre vie privée/vie professionnelle de nos professionnels.

Nous souhaitons continuer à adapter l'UDAF

aux demandes et besoins des familles Corrèziennes, en impliquant tous les acteurs, tant en interne avec les services entre eux et les bénévoles, qu'en externe avec des partenaires.

Nous voulons assurer une représentation de toutes les familles du département dans l'ensemble des organismes qui traitent de politiques familiales. Pour cela, nous devons continuer de former et d'accompagner les représentants des familles et enrichir notre réseau.

Enfin et c'est indispensable, nous voulons soutenir tous ces bénévoles qui animent les associations sur le terrain en jouant notre rôle d'Union du réseau familial sur le département : leur permettre d'échanger pour s'enrichir mutuellement, mutualiser les compétences, leur offrir des services.



Nos fondements



Les Unions Départementales des Associations Familiales sont des associations définies et encadrées par l'ordonnance gouvernementale de 1945.

L'UDAF est une chambre consulaire en charge des questions familiales. Elle agit en lien avec l'Union Nationale des Associations Familiales et l'Union Régionale des Associations Familiales Nouvelle Aquitaine.

Elle est composée de la diversité des Mouvements et Associations Familiales du Département.

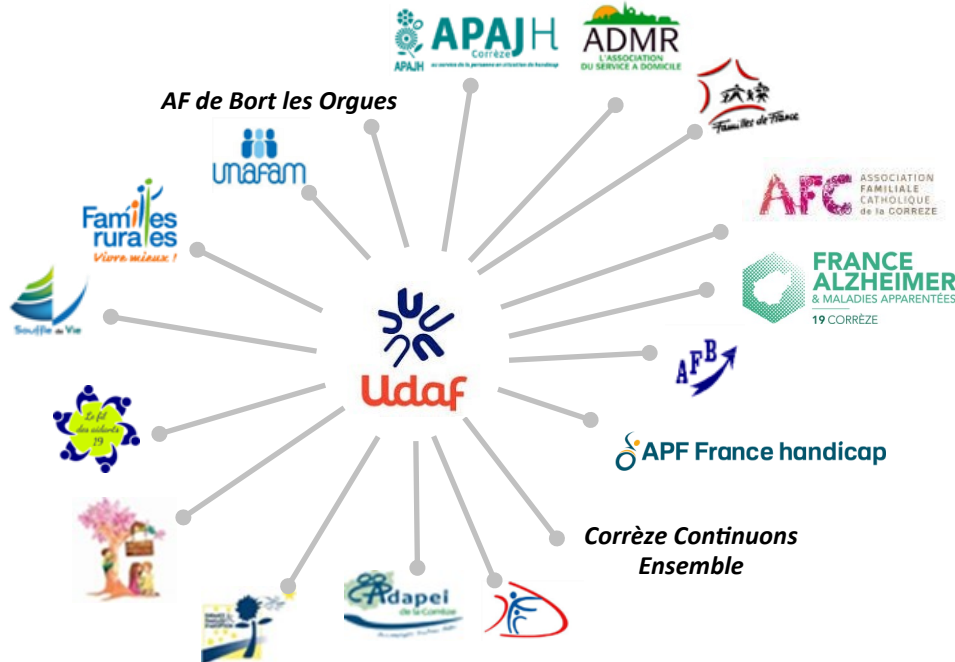


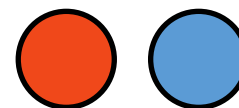
Ses missions principales sont :

- 1) Donner avis aux pouvoirs publics afin de les informer sur les réalités familiales.
- 2) Représenter officiellement les familles auprès des institutions locales.
- 3) Gérer tout service d'intérêt familial dont les pouvoirs publics lui confieront la charge.
- 4) Exercer l'action civile pour protéger les intérêts matériels et moraux des familles.

Elle réunit 38 associations :

ADAPEI Association Départementale de parents, de personnes handicapées mentales et de leurs amis, de la Corrèze ; ADMR de Bort les Orgues ; Association Familiale Catholique ; Association Familiale Protestante Souffle de Vie ; APAJH Association pour Adultes et Jeunes Handicapés ; Association APF France Handicap ; Association Corrèze Continuons ensemble ; Association Familiale de Bort les Orgues ; Association Familiale de Brive ; Enfance et Familles d'Adoption ; France Alzheimer Corrèze ; Fédération Départementale de la Corrèze Familles de France : Association Corrèzienne des Familles ; Association Familiale du pays de Tulle ; Fédération Départementale Familles Rurales de la Corrèze et 18 associations Familles Rurales : Familles Rurales d'Allasac, d'Albussac, d'Argentat, de Beaulieu, de Brignac la Plaine, de Donzenac, d'Eygurande Merlines, de Larche, de Lubersac, de Mercœur, de Monceaux sur Dordogne, de Saint Aulaire, de Saint Bonnet l'Enfantier-Estivaux, de Saint Hilaire les Courbes, de Saint Privat, de Treignac, de Vouzillac et d'Yssandon ; La Famille du Cheminot ; Le Fil des Aidants ; Les p'tits Bouts ; Trisomie 21 CORREZE ; Union des Amis et Familles de Malades Psychiques.





L'enrichissement Mutuel

La Solidarité

L'Acte

L'Humanisme

Le « Bien Faire »

L'Innovation

Le Partenariat Collaboratif

- Il est basé sur le travail collectif, il permet de faire évoluer la prise en compte des problématiques familiales,
- C'est le lien social d'engagement et d'interdépendance des familles, il est le premier facteur clé du mouvement des UNAF/URAF/UDAF,
- L'UDAF de la Corrèze se positionne comme interlocuteur d'action, une entité de prise en compte des difficultés et de construction des réponses aux familles,
- Développer une action respectueuse et soucieuse des membres des familles, dans leurs particularités, leurs spécificités et leurs difficultés. Les publics sont pris en charge dans leur altérité, sans discrimination,
- Principe que tout choix politique prenne en compte le souhait de bien faire en se dotant des moyens adaptés et en veillant à l'équilibre économique,
- L'UDAF veille à apporter des solutions innovantes en tenant compte des besoins actuels des familles et en les anticipant,
- Construction de réponses aux problématiques des familles en mobilisant une intelligence collective entre les partenaires du territoire.

Notre projet et nos actions



Le projet associatif de l'UDAF de la Corrèze pour les années 2020-2024 se concentre sur deux grandes orientations :

- ❖ Développer la vie associative.
- ❖ Construire des accompagnements nouveaux, ou à adapter, dédiés aux besoins des familles qui sont recueillis directement auprès d'elles ou exprimés par les associations, les partenaires ou les services.

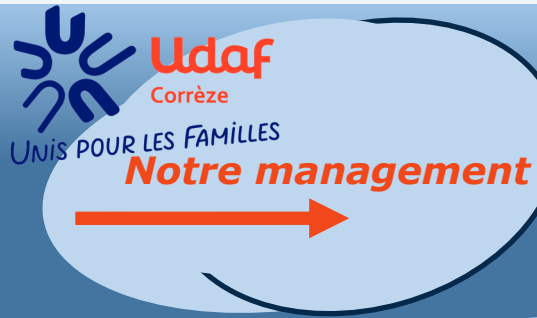
Ce projet doit permettre de mettre en place des actions concernant :

• Le soutien aux associations

- Le développement du sentiment d'appartenance à un **réseau**
- Asseoir durablement **l'image de l'Udaf**
- Le public des adultes en difficulté
- La vie de la Famille avec les nouvelles formes de familles (L'UDAF19 se dote d'une définition large de la famille (famille monoparentale, hors mariage, recomposée...))
- L'inclusion dans la cité
- La prise en compte de la précarité
- Le public des enfants (accompagnement, éducation, prévention...)
- Le numérique (accès, prévention)

Comment :

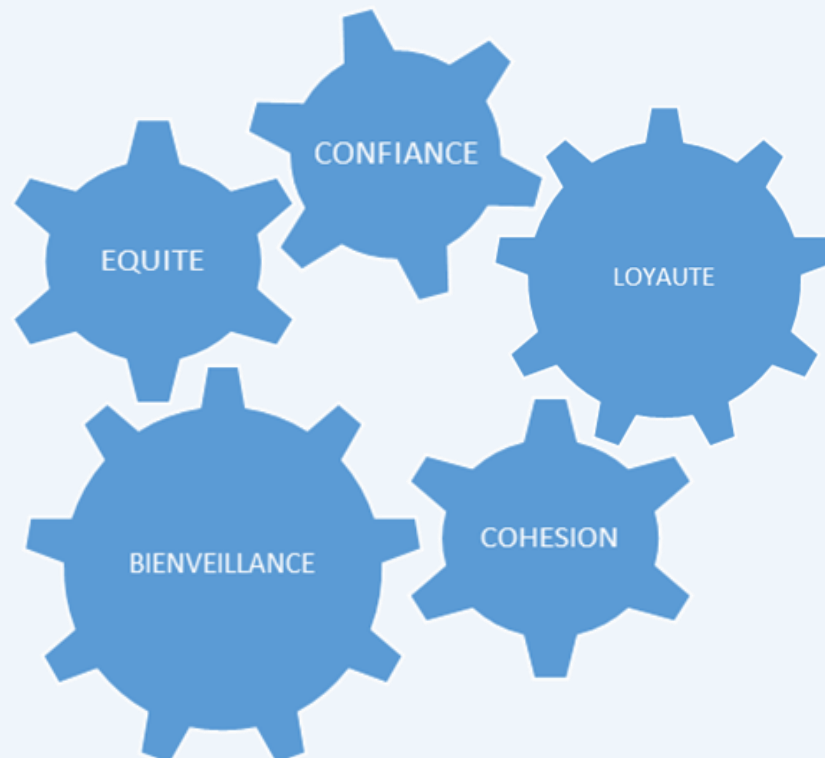
- ➔ **Soutenir** : Valoriser les bénévoles et les associations, former spécifiquement les associations, accompagner les bénévoles.
- ➔ **Interagir** : Permettre les échanges entre les bénévoles et les salariés des différents services pour un meilleur repérage des besoins des familles.
- ➔ **Animer** une vie inter-associative commune à toutes les associations familiales. Elle permet ainsi une meilleure représentation auprès des pouvoirs publics, familles et associations.
- ➔ **Développer** des services de qualité pour la cellule familiale qui se fondent sur les besoins repérés par les bénévoles, les salariés et les partenaires qui agissent en interaction.
- ➔ **Représenter** les familles au sein d'organismes ou de commissions en place dans le département, la région ou au niveau national et remonter politiquement les positions de l'Udaf.
- ➔ Consolider, développer le **partenariat**.
- ➔ Etre **présent et actif**.
- ➔ **Expérimenter** : Chercher, essayer et réadapter des actions pour répondre au mieux aux besoins des familles.



L'UDAF de la Corrèze prône la qualité de vie au travail avec un management qui favorise les compétences et la responsabilité et fait de la démarche qualité un fil conducteur.



L'équipe de direction de l'Udaf s'engage à : **Communiquer, travailler, fédérer, s'entraider, développer, agir et accompagner** en faisant preuve de :



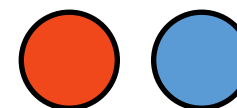
Confiance : expression libre et transparente, sans jugement, sans interprétation, exprimer ses difficultés, demander de l'aide avec réciprocité, acceptation du droit à l'erreur

Loyauté : appartenance à l'équipe, unis, expression libre de ses désaccords, application des décisions sans arrière-pensée, faire remonter les informations pour traitement

Cohésion : entraide et soutien, cohérence, intelligence collective, proxigeance

Bienveillance : communication et pensées positives, écoute active, respect de chacun, répondre et expliquer

Equité : être juste et factuel, respect mutuel, transparence.



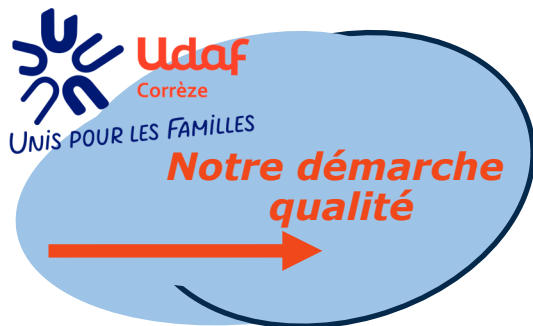
L'esprit d'ouverture et la volonté de pluralisme font partis des objectifs du projet associatif qui s'expriment par la mise en place d'un plan de développement associatif. Il est indispensable d'aboutir à la construction d'un réseau fort.

Pour se faire, l'UDAF de la Corrèze met l'accent sur le déploiement du développement associatif.

Renforcer sa place comme acteur passe par le développement du nombre et la diversité des associations adhérentes.

Cette démarche est globale, en lien avec le travail mené par l'UNAF auprès des mouvements nationaux et pour accompagner les URAF et UDAF dans leurs actions locales qui passent par plusieurs axes :

- **Prospecter** : Mobiliser et rassembler les différents courants des associations familiales du département.
- **Accueillir** : Informer, former, faciliter l'intégration au sein du réseau familial.
- **Animer** : Développer les temps d'échange, favoriser les synergies, valoriser la représentation familiale.
- **Soutenir** : Accompagner et soutenir les associations familiales.



Le projet associatif de l'UDAF de la Corrèze érige en valeur la qualité des actions et services qui sont proposés aux familles.

La démarche est partagée par les administrateurs et salariés et permet à l'UDAF 19 de définir des procédures dans un état d'esprit similaire à celui régi dans le cadre de l'évaluation.

Cette démarche d'évaluation continue est abordée par l'évaluation interne et externe. Elle permet d'adapter les projets de service en fonction des axes d'améliorations.



Un sens et des valeurs partagés :

A la fois dans le projet associatif et dans les projets de service.

Reconnaissance du droit des personnes et des usagers :

Groupe de parole des majeurs protégés

Groupe de consultation des partenaires .

Développement des compétences permanentes :

Formation continue en complément du plan de formation interne :

- participation aux différents colloques (place des usagers, CNAPE, formation protection de l'enfance, formation Ecole nationale de la magistrature...)

- formation sur la qualité de vie au travail (QVT) : proposition d'intégrer cette thématique à la démarche qualité et de pouvoir évaluer les actions proposées en ce sens.

LES 4 PRINCIPAUX DETERMINANTS DE L'AMELIORATION DE LA QUALITE A L'UDAF DE LA CORREZE





Nos Services aux associations

Accompagnement des bénévoles

Valorisation du bénévolat

Soutien opérationnel

Logiciel gratuit de gestion des adhésions, prêt de salles, de matériel, documentation sur l'actualité familiale et sociale...

Formations adaptées aux besoins des administrateurs et bénévoles, accompagnement dans leurs projets,

Participation en tant que membre actif aux missions institutionnelles et perception à ce titre d'une dotation.

Visibilité

L'UDAF permet de donner un nouvel écho à la voix des adhérents, de bénéficier des outils de communication de l'UDAF et de faire connaître les associations auprès des élus et de nos partenaires.

Les associations sont valorisées sur le **site internet** de l'Udaf qui leur consacre un espace « actualité » et une page chacune. un espace est également réservé aux administrateurs.

Mise en réseau

Partage d'expériences et de bonnes pratiques, organisation d'évènements (colloques, conférence des mouvements, temps conviviaux...) mutualisations de compétences et de moyens.

« Soutenir les associations adhérentes pour qu'elles puissent, par l'action sur le terrain et les représentations, soutenir les familles. »



SERVICE MANDATAIRE JUDICIAIRE A LA PROTECTION DES MAJEURS

Majeurs accompagnés et/ou protégés suite à une décision de justice pour des personnes dans le besoin. Il existe différentes mesures de protection: La sauvegarde de justice, la curatelle simple ou renforcée, la tutelle, la Mesure d'accompagnement Judiciaire,



PLATFORME INTERDEPARTEMENTALE D'INFORMATION ET DE SOUTIEN AUX TUTEURS FAMILIAUX

L'UDAF19 en collaboration avec ses partenaires a mis en place une plateforme d'information, d'écoute et de soutien aux tuteurs familiaux . Elle propose un accueil téléphonique, des entretiens individuels sur rendez-vous et des interventions collectives et permet de pouvoir répondre aux questions que ces personnes se posent concernant les mesures de protection,



MESURES D'ACCOMPAGNEMENT SOCIAL PERSONNALISE

Elles concernent des personnes majeures qui perçoivent des difficultés à gérer leurs ressources. Elles permettent donc une gestion autonome du budget et des démarches administratives et impliquent un accompagnement social personnalisé,



ACCOMPAGNEMENT EDUCATIF BUDGETAIRE

Ce service vise à accompagner des familles ou des personnes qui rencontrent des difficultés dans la gestion de leur budget afin d'en améliorer la gestion, les aider à faire face à une situation financière difficile ou anticiper un changement de situation familiale ou professionnelle pouvant impacter leurs ressources et/ou leurs dépenses.



LOGEMENTS INCLUSIFS : FAMILLES GOUVERNANTES

Ce dispositif de logements partagés et accompagnés a pour objectif de permettre à des adultes, ayant des difficultés à assurer des actes de la vie quotidienne, de garder ou développer une autonomie, de vivre en cohabitation et d'accéder à un logement. Il s'adresse aux personnes âgées et personnes handicapées psychiques, mentales ou cérébro-lésées.

Responsabilité sociale des organisations



L'Udaf de la Corrèze mène une réflexion sur l'impact de ses différents services et actions pour les associations et les familles quant à leurs conséquences sociales et environnementales.

Elle a ainsi la volonté d'instaurer :

- Une solidarité efficiente de l'Udaf vers ses associations
- Une solidarité efficiente entre ses associations adhérentes
- Mais également une solidarité vis-à-vis d'actions menées par d'autres associations

Elle souhaite mettre en œuvre les actions suivantes :

Impact environnemental de la structure :

- Procédure d'archivage afin de limiter le papier
- Parc de véhicules adaptés afin de diminuer l'émission de Co2
- Equipements des locaux afin d'engendrer des économies d'énergie
- Achats responsables

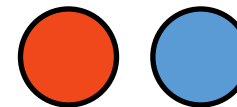
Responsabilité sociale :

▶ En interne :

- Management bienveillant : bien-être au travail
- Équilibre vie professionnelle, vie familiale
- Favoriser la formation en formation continue, l'apprentissage, les contrats de formations, favoriser les stages...

▶ En externe :

- Favoriser le don de matériel amorti aux associations adhérentes et caritatives
- Inscrire la structure dans des actions solidaires locales.



12, Place Martial Brigouleix, BP120, 19003 Tulle Cedex

Horaires d'ouverture :

du lundi au jeudi de 9h à 12h et de 14h à 17h

- le vendredi de 9h à 12h et de 14h à 16h



**UNIS
POUR LES
FAMILLES**

Standard : 05 55 29 98 40

Mail : udaf19@udaf19.fr

Site Internet : www.udaf19.fr